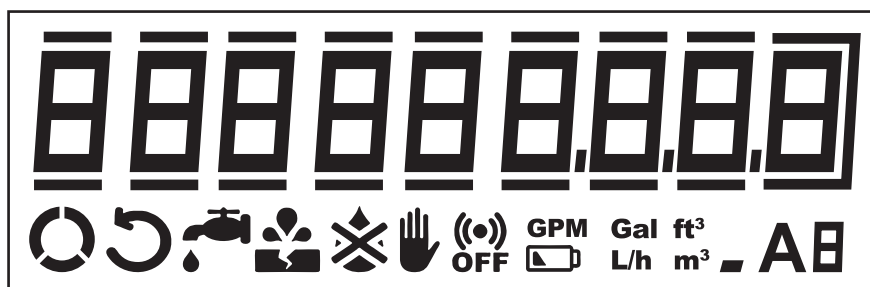


Códigos de Información y Visualización del Medidor de Estado Sólido



La siguiente tabla describe los diferentes códigos de información que aparecen en la pantalla.

Icono de Información	Estado
	Los tres segmentos se encenderán de forma alternada para indicar el flujo en el medidor.
	El agua fluye por el contador en la dirección equivocada
	El agua no ha dejado de fluir durante más de una hora continua durante las últimas 24 horas. Esto puede ser una señal de una fuga aguas abajo del contador, como puede ser en un grifo, en una cisterna de inodoro o en una tubería.
	El consumo de agua ha sido elevado durante media hora continua, lo que puede deberse a una rotura de tubería aguas abajo del contador.
	El contador no está lleno de agua. En este caso no habrá medición alguna.
	Intento de manipulación no autorizada. El contador ya no es válido para facturación.
	RADIO OFF parpadea. El contador está todavía en modo transporte con el transmisor radio desactivado. El transmisor se enciende automáticamente cuando el primer litro de agua haya fluido a través del contador.
	Este símbolo se muestra cuando la duración restante esperada es de 6 meses (o cuando la tensión desciende por debajo de un valor específico).
	Un pequeño cuadrado parpadea para indicar que el medidor está activo.
	Si el medidor ha sido desmontado, probado y se ha ajustado la medición básica de flujo, aparecerá este código de información.